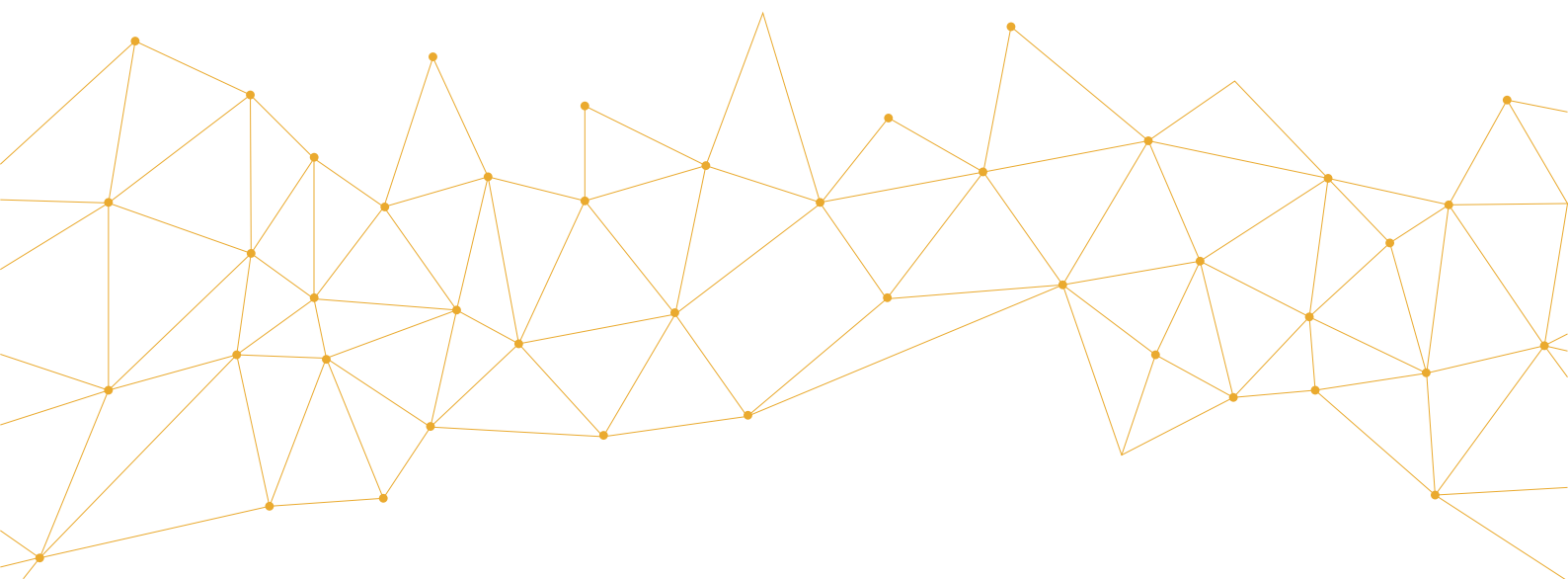


# MAP

## Kandidatrapport

Name:

Assessment date: xx-xx-2018



 **ASCEND**  
by ASSESSIO



### Sosial stil



### Tillit

Skeptisk, varsom.



Stoler på andre, tillitsfull.

### Kommunikasjon

Underdanig, føyelig, lar seg forme.



Oppriktig, uforfalsket, liketil.

### Uselviskhet

Selvsentrert, egoistisk.



Uselvisk, støttende.

### Medfølelse

Faktaorientert, tykkhudet.



Omsorgsfull, medfølende, empatisk.

### Hengivenhet

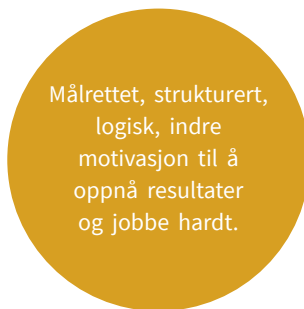
Tilbakeholden, formell, reservert.



Kjærlig, hengiven, vennlig, personlig.



### Målbevissthet



Avslappet innstilling til effektivitet og hardt arbeid.

### Arbeidsintensitet



Hardnakket, effektiv, dyktig.

Takler usikkerhet og tvetydigheter uten problemer, ustrukturert, tar lett på avtaler og forpliktelser.

### Samvittighetsfullhet



Velorganisert, metodisk, regelbevisst, ansvarlig.

Lettsindig, omskiftelig, avslappet innstilling til ytelse.

### Ambisjon



Resultatorientert, arbeidsom, ambisiøs, iherdig.

Lett å distrahere.

### Selvdisiplin



Selvmotivert, fokusert.

Kvikk, instinktiv, intuitiv.

### Beslutningstaking



Oppmerksom, analytisk, objektiv.

---

## Emosjonell balanse



### Følelser

På vakt, oppmerksom, engstelig.



Rolig, avslappet.

### Humør

Temperamentsfull.



Stabilt humør.

### Selvtillit

Usikker.



God selvtillit, tro på egne evner.

### Selvkontroll

Impulsiv, spontan.



God selvkontroll og impuls kontroll.

### Stress

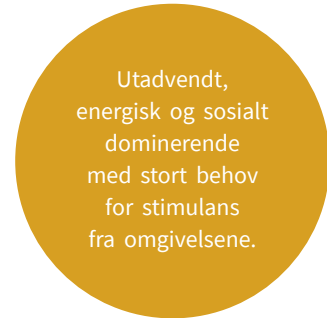
Lar seg stresse.



Takler stress, rolig og fokusert under press.



### Ekstroversjon



Tilbaketrukket.

### Sosialt behov



Sosial.

Uanselig, begrenset behov for oppmerksomhet fra andre.

### Sosial fremtoning



Dominerende, sterk.

Rolig og avslappet livsrytme.

### Livstempo



Energisk, livlig.

Tilbakeholden, forsiktig.

### Spenningsøking



Spenningsøkende, risikovillig.

Legger bånd på positive følelser, reservert.

### Munterhet



Munter, entusiastisk, positiv, omgjengelig.

Foretrekker det velkjente og tradisjonelle; holder seg helst til det velprøvde.

### Åpenhet



Utforskende og ukonvensjonell; har behov for og er åpen for spennende opplevelser.

Jordnær, realitetsbasert, oppgaveorientert.

### Fantasi



Oppfinnsom, dagdrømmer.

Pragmatisk, praktisk.

### Estetikk



Estetisk, kunstnerisk.

Legger bånd på sitt indre følelsesliv, gir ikke særlig uttrykk for sine følelser.

### Følelsesliv



Intense følelsesmessige opplevelser, sterke følelsesmessige uttrykk.

Foretrekker det velkjente og rutinemessige.

### Opplevelser



På jakt etter nye opplevelser, har behov for følelsesmessig og intellektuell stimulans.

Realistisk, fokusert på her og nå.

### Tenkemåte



Nysgjerrig, vitebegjærlig, nyskapende.